



11 najważniejszych usług GUV/FAKULTA – przegląd

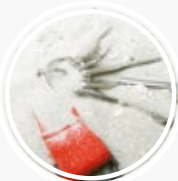


Zdarzyło Ci się ulec wypadkowi podczas podróży prywatnym samochodem osobowym z lub do pracy bądź na spotkanie związku zawodowego, a powstała w wyniku tego wypadku szkoda była usuwana z ubezpieczenia OC lub AC? Możemy przejąć **udział własny** do kwoty 300 euro na jeden przypadek szkody.

Grozi Ci postępowanie karne? Jeśli nie korzystasz z innej **ochrony prawnej w postępowaniu karnym**, możesz polegać na nas. Dotyczy to również sporów w przypadku popełnienia wykroczenia.



Musisz dochodzić swoich roszczeń lub obronić się przed roszczeniami? Jeśli nie korzystasz z innej **ochrony prawnej w postępowaniu cywilnym**, pomożemy Ci.

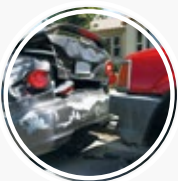


W wyniku zgubienia przez Ciebie **klucza firmowego** pracodawca żąda na przykład pokrycia kosztów wymiany systemu zamków? Pomożemy Ci i w pojedynczym uzasadnionym przypadku wypłacimy odszkodowanie w maks. wysokości 150 000 euro.

W wyniku **wypadku przy pracy** lub **podczas pełnienia służby** musisz pozostać w szpitalu? Wesprzemy Cię finansowo kwotą maks. 600 euro. Dotyczy to także wypadków w drodze do pracy lub miejsca pełnienia służby.



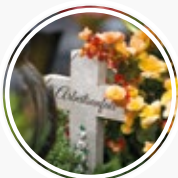
W wyniku **wypadku przy pracy** lub **podczas pełnienia służby** nie możesz już dłużej uprawiać zawodu lub pełnić służby? Oferujemy Ci pomoc w wysokości 12 000 euro!



Jeśli zdarzyło Ci się spowodować szkodę w pracy, za którą musisz zapłacić: doradzimy Ci i wesprzemy Cię w kwestii **odszkodowania**.



Nie zostawimy Cię na lodzie i pomożemy, gdy w wyniku powstania szkody znajdziesz się w **trudnej sytuacji ekonomicznej!**



Wsparcie dla bliskich po **śmierci** członka **w wyniku wypadku** przy pracy lub podczas pełnienia służby.



Wsparcie na wypadek pobytu w areszcie dla członka GUV/FAKULTA.



Jeśli ulegniesz wypadkowi, a okres Twojej niezdolności do pracy będzie się wydłużać, po sześciu tygodniach Twój pracodawca przestanie wypłacać wynagrodzenie. **Zasiłek wypadkowy** wypłacany przez GUV/FAKULTA ograniczy skutki utraty dochodu. Pomożemy w utrzymaniu standardu życia Twojego i Twojej rodziny. I to przez okres aż do 400 dni. Wypłacać będziemy kwotę 12 euro dziennie. Maksymalnie 4 800 euro.

