



Le **11 prestazioni principali** di GUV/FAKULTA a colpo d'occhio

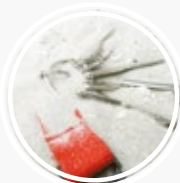


Hai avuto un infortunio in itinere o durante il percorso per raggiungere una riunione sindacale mentre eri alla guida della tua auto privata e hai subito un danno coperto da assicurazione per responsabilità civile o Kasko? Ci facciamo carico dell'ev. **franchigia** fino a un importo massimo di 300 euro per sinistro.

È stata promossa un'azione penale nei tuoi confronti? Conta pure su di noi se non hai un'**assicurazione per la copertura delle spese legali in ambito penale**. Ciò vale anche in caso di vertenza per via di una contravvenzione.



Devi far valere i tuoi diritti o difendere la tua posizione? Se non disponi di un'**assicurazione per la copertura delle spese legali in ambito civile**, possiamo aiutarti noi.

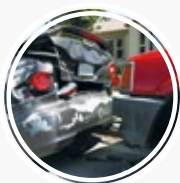


Hai perso una **chiave di servizio** e il tuo datore di lavoro ti chiede ad esempio di sostenere i costi per la sostituzione della serratura? Puoi contare sul nostro aiuto e, in caso di pretesa fondata, copriamo fino a 150.000 euro con l'assistenza per il rimborso danni.

Devi rimanere ricoverato in ospedale a causa di un **infortunio sul lavoro** o mentre eri **in servizio**? Pensiamo noi a sostenerti con un aiuto fino a 840 euro. Ovviamente questo vale anche per gli infortuni lungo il tragitto.



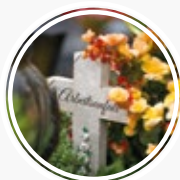
Non sei più in grado di lavorare a causa di un **infortunio sul lavoro** o mentre eri **in servizio**? Ti aiutiamo con un importo di 12.000 euro!



Sei hai causato un danno durante il lavoro e ora ti viene chiesto di rimborsarlo, ti forniamo aiuto e consulenza con l'**assistenza per il rimborso danni**.



Se per via di un infortunio ti trovi in una **situazione economica precaria**, puoi fare affidamento su di noi.



Sostegno ai superstiti in caso di **decesso** del membro a seguito di un sinistro sul luogo di lavoro o in servizio.



Assistenza in caso di arresto di un membro del GUV/FAKULTA.



In caso di infortunio e prolungata incapacità lavorativa, dopo sei settimane cessa il versamento continuato del salario da parte del datore di lavoro. L'**indennità giornaliera** di GUV/FAKULTA ti aiuta a contenere la perdita di reddito. Ti aiutiamo a garantire lo standard di vita tuo ed eventualmente quello della tua famiglia. Per massimo 400 giorni. Con 12 € al giorno. Fino a un massimo di 4.800 €.

