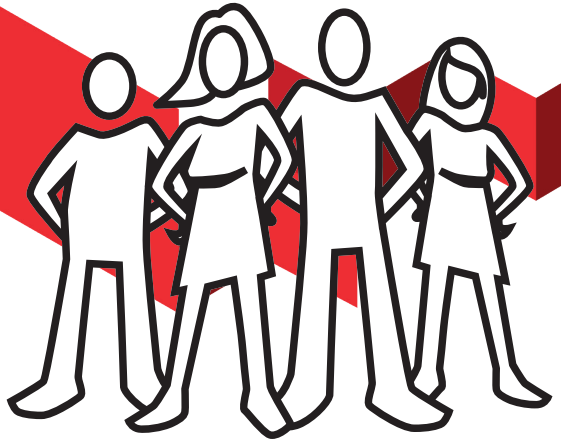


BETRIEBSRATS
WAHL

~~FÜR~~
UNS

ver.di

Vereinte
Dienstleistungs-
gewerkschaft



„Für STARKE **ver.di Betriebsräte**“

ver.di Liste 1 ~~X~~

Der besondere Schutz für ver.di Mitglieder

GuV-Fakulta

Die Gefahr, im Berufsalltag Fehler zu machen, ist heute größer als je zuvor.

Plötzlich ist es passiert. Im Beruf oder im Dienst einen Moment unaufmerksam und schon ist ein Schaden entstanden. Die nächste Frage: Wer zahlt? Weil Beschäftigte immer öfter auf Summen sitzenbleiben, die ihnen niemand ersetzt, wurde die GUV/FAKULTA gegründet.

Sie schützen sich damit gegen Risiken bei beruflicher und dienstlicher Tätigkeit.

Selbstbehalt

Unterstützung durch Übernahme des Selbstbehaltes bei bestehender Kasko- bzw. Haftpflichtversicherung pro Schadensfall einmalig bis maximal 300 Euro bei Wegeunfällen sowie bei Unfällen auf dem Weg zu und von gewerkschaftlichen Veranstaltungen und der damit verbundenen Nutzung eines Privatfahrzeugs.



Schlüsselverlust

Schadensersatzbeihilfe je nach Lage des Einzelfalles bei Abhandenkommen von Dienstschlüsseln. Voraussetzung hierfür ist eine begründete Regressnahme durch den Arbeitgeber bzw. Dienstherrn. Die Leistungsobergrenze ist von 100.000 Euro auf 150.000 Euro gestiegen.

Schadenersatzbeihilfe

Schadenersatzbeihilfe, je nach Lage des Einzelfalles, bei arbeits- oder beamtenrechtlich begründeter Inanspruchnahme durch den Arbeitgeber oder Dienstherrn. Dies gilt auch bei Schäden an Dienstfahrzeugen, soweit anderweitiger Versicherungsschutz nicht vorrangig in Anspruch zu nehmen ist. Darüber hinaus bei Schädigung Dritter und Eintritt von Umweltschäden.



Wirtschaftliche Notlage

Unterstützung bei wirtschaftlicher Notlage infolge eines Schadensfalles, je nach Lage des Einzelfalles.

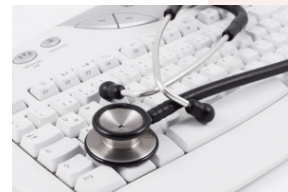


Rechtsschutz

Rechtsschutz in Angelegenheiten des Straf- und Ordnungswidrigkeitenrechts.

Rechtsschutz

Rechtsschutz in Zivilverfahren zur Durchsetzung eigener Schmerzensgeld- und Schadenersatzansprüche, Rechtsschutz in Zivilverfahren zur Abwehr unberechtigter Forderungen, sofern keine Haftpflichtversicherung einstandspflichtig ist.



Krankenhausaufenthalt

Unterstützung bei Krankenhausaufenthalt aufgrund eines Arbeitsunfalls

Berufsunfähigkeit

Unterstützung bei Eintritt von Berufs- bzw. Erwerbsunfähigkeit als Folge eines Arbeits- bzw. Dienstunfalls



Haftunterstützung

Unterstützung bei Haft eines GUV/FAKULTA-Mitglieds.

Todesfallunterstützung

Unterstützung der Hinterbliebenen nach Unfalltod des Mitglieds im Rahmen eines Arbeits- / bzw. Dienstunfalls

